

## 「ロジポート大阪大正」の竣工前内覧会のご案内

ラサール不動産投資顧問と三菱地所は、2月21日（水）22日（木）23日の3日間、建築中の「ロジポート大阪大正」で内覧会を開催致します。

今回の内覧会は、同施設内を実際にご検討頂く荷主様および物流企業様向けに限定公開します。現在、既に55%の成約となっており、残区画にあたる45%（約11,500坪）の募集を行っております。

賃貸面積として最少区画（約1,250坪）からの小刻みな賃借が可能となります。

また、1階では温度管理が必要な食品などの冷蔵冷凍仕様への変更も検討可能です。

最大の特徴は難波・心斎橋エリアへは6km、梅田エリアへは10km圏と大阪中心部への迅速な配送が実現、地下鉄・JR「大正」駅からバス運行本数も多くアクセス良好、住宅地も近隣に位置し雇用環境に優れた施設です。

※ロジポート大阪大正のホームページ：<http://logi-port.com/osakataisyo.html>

### ■ 内覧会概要

日程：2/21(水)、2/22(木)、2/23の3日間

時間：①10:00～、②13:00～、③15:00～ の1日3部 申込み制

### ■ 施設概要

所在地：大阪市大正区船町1丁目2番21号

敷地面積：約16,788坪

延床面積：約36,893坪

構造：4階建て 制震構造 柱：鉄筋コンクリート 梁：鉄骨造

竣工日：2018年3月15日(予定)

用途：マルチテナント型物流施設

賃貸区画：最小約1,250坪から最大約11,500坪

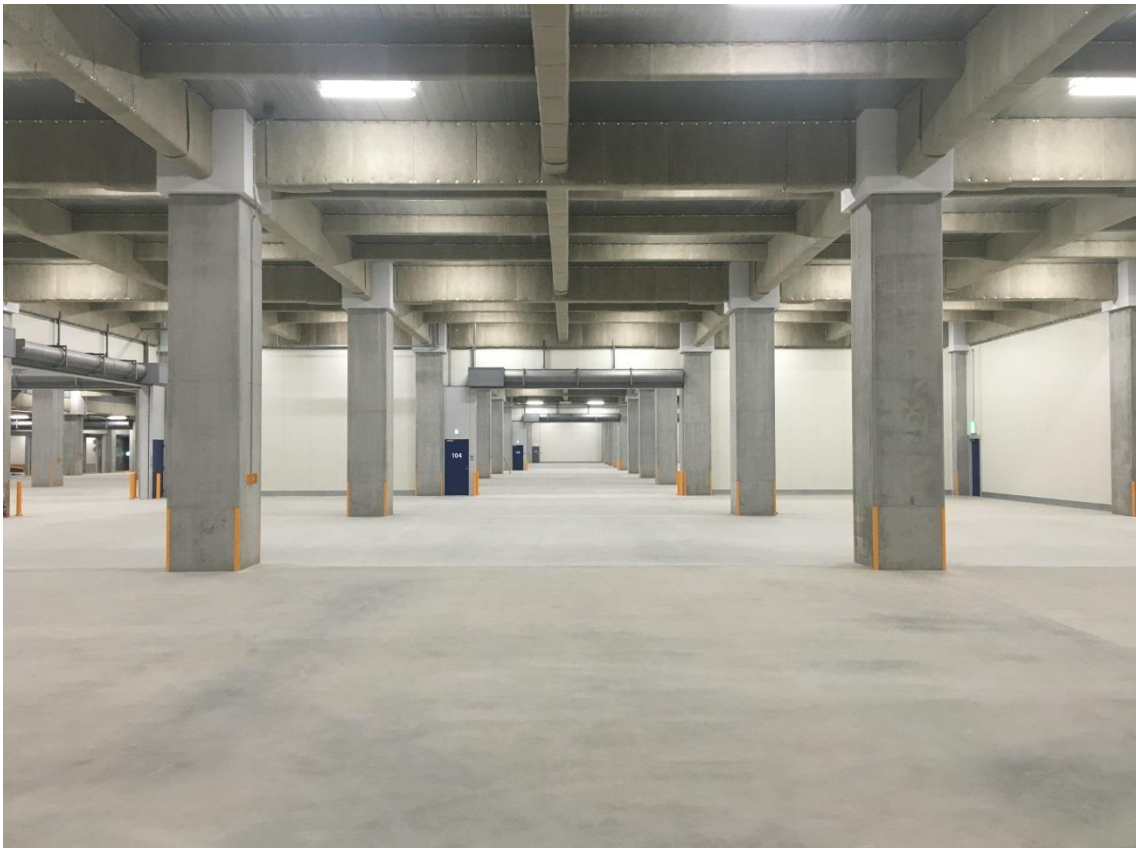
### 【全体イメージ図】



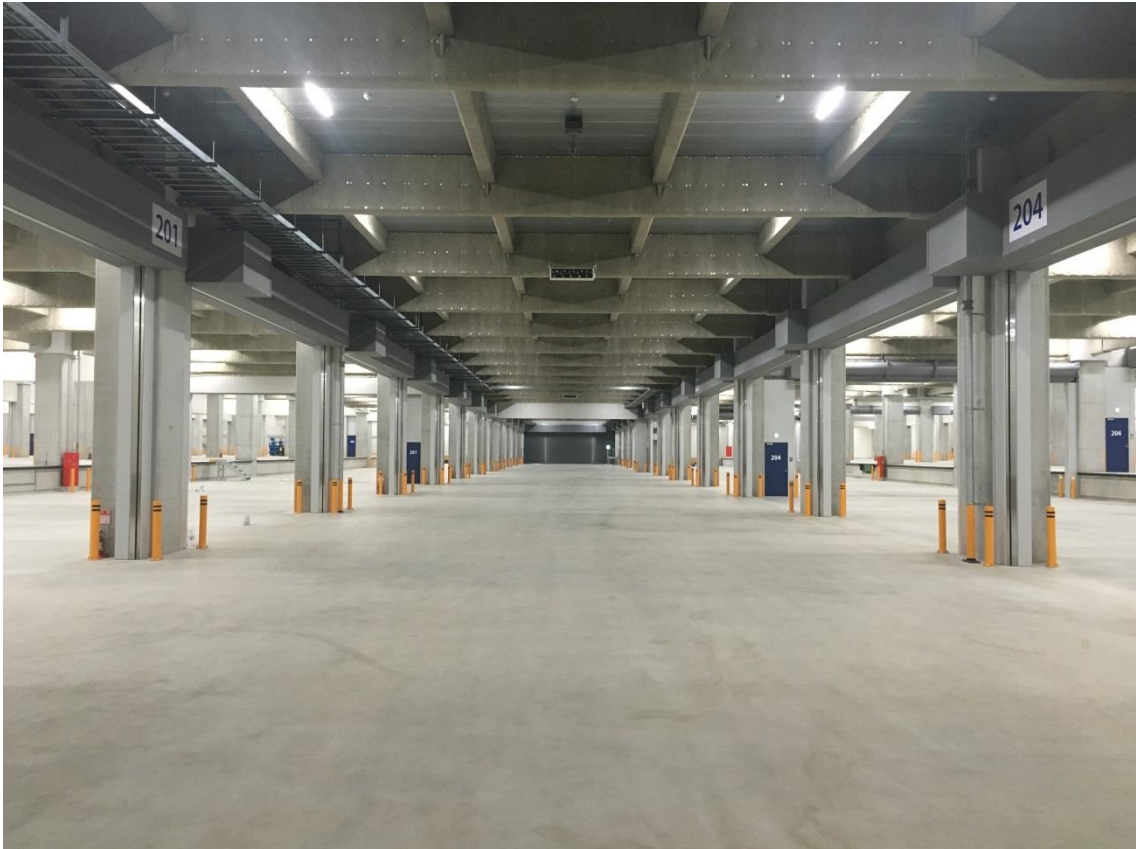
【外 観】



【倉庫内】 \*梁下 5.5m



## 【中央車路】



## 【周辺地図】



## 【地図】



1. ロジポート大正は、工業エリアに属しているため、24 時間フルタイムのオペレーションが可能で、有人警備による管理体制で高いセキュリティを維持しています。
2. マルチテナント型物流施設の建物仕様。延床面積約 36,893 坪の 4 階建て、有効天井高 5.5m (2 階一部 EV ピット下 3m)、床荷重を 1.5 t/m<sup>2</sup>確保し汎用性高い仕様です。
3. オイルダンパー式での制震構造の採用により地震による揺れや変形を耐震構造に比べ約 20%低減します。
4. 阪神高速 15 号線「玉出」出入りまで約 4kmと、市内を縦横に走る阪神高速を經由して名神高速・中国道・山陽道といった高速道路へのアクセスも抜群。大阪のみならず神戸・京都を含めた関西一円の巨大消費マーケットを効率的にカバーする為の理想的な拠点です。
5. 雇用環境においても、近隣に住宅地が位置する立地と最寄の地下鉄・JR「大正」駅からの急行バスなど、運行本数も多く従業員の通勤利便性も兼ね備えています。

■ 申込み方法

**【メールでのお申込】-**

[logi.jp@lasalle.com](mailto:logi.jp@lasalle.com) をクリックし、

- ①会社名・支店名
- ②部署名
- ③参加者(全員の氏名)
- ④ご連絡先(電話番号)
- ⑤参加希望日・希望枠
- ⑥当日の交通手段(車(台数)/公共交通機関)  
を明記の上、送信ください。

**【Faxでのお申込】**

PDF申込書を印刷し、必要事項を記載の上、**03-6880-2810** まで送信ください。

**【お申込み締切】**

平成 30 年 2 月 20 日(火)までに上記いずれかの方法にてお申し込みください。

お問い合わせ先:

ラサール不動産投資顧問株式会社

物流投資営業部

ロジポート大正 専用フリーダイヤル (0800-500-1164)

担当:北村

三菱地所株式会社

物流施設事業部

メールアドレス:[logicross@mec.co.jp](mailto:logicross@mec.co.jp)

電話番号:03-3287-6526

担当:飯野