

江東センター



東京都江東区枝川3-10-10

お問い合わせ

JLLマーケティング インダストリアルリーシング

Tel:03-5501-9221 Fax:03-5501-9211

Logi Finder:0120-965-863

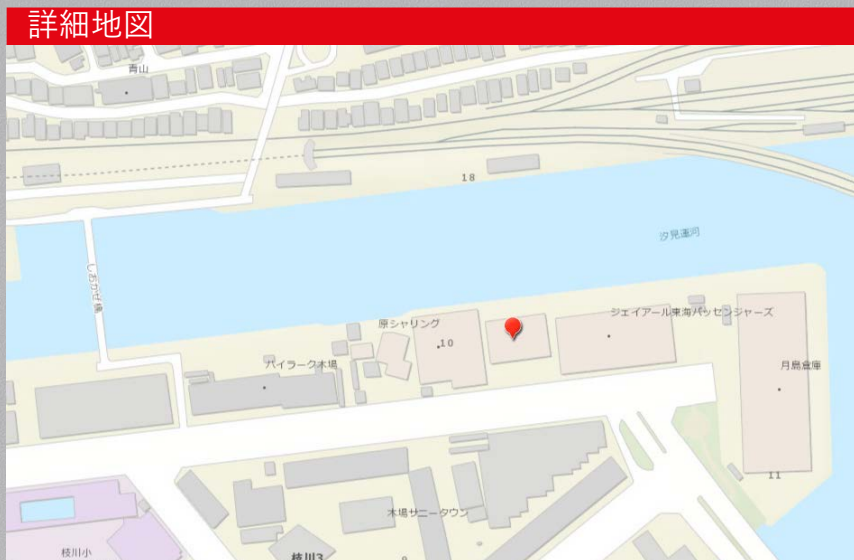
<https://www.jllproperty.jp/logifinder>

ジョーンズラングラサル株式会社
〒100-0014 東京都千代田区永田町2-13-10
宅地建物取引業:
国土交通大臣免許 (3) 第 7120 号取引態様 媒介

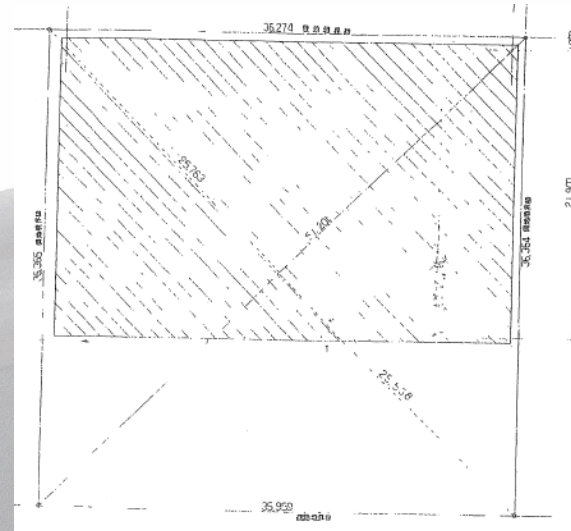
物件概要	
物件名称	江東センター
住所	東京都江東区枝川3-10-10
最寄IC	首都高速9号深川線「枝川」ICより約0.9km
最寄駅	JR京葉線「潮見」駅より約0.6km
建築年	1978年12月
構造	鉄筋コンクリート造旧耐震構造6階建(最上階5階は鉄骨造)
用途地域	準工業地域
敷地面積	397.28 坪 1,313.32 m ²
延床面積	1,208.56 坪 3,995.23 m ²
床 (低床・高床)	高床式
床荷重	1~4階0.5t/m ² 、5階0.327t/m ²
天井高	階高1階5.0m、中2階2.6m、2~4階3.4m、5階3.9m
設備	荷物用エレベーター：2.0t×2台(油圧式)、空調：各フロア有り(2009年5月に修繕済)、受変電設備
賃貸面積	1,208.56 坪 3,995.23 m ²
賃貸面積 - 詳細	1~5階各235.84坪、中2階29.36坪
賃料	-
物件引渡日	即日
備考	敷金：3ヶ月、 契約形態：定期建物賃貸借契約、 保守点検：エレベーター・消防設備一式・受水槽・シャッター・自家用電気工作物

※本書の内容は概略であり、正確な内容を保証するものではありません。
・契約成立の場合、法令に定める基準に従い、仲介手数料を申し受けます。
・賃料、共益費などは別途消費税の対象となります。
・賃貸条件や建物設備は変更する可能性がありますので、ご契約内容の詳細は 各建物の賃貸借契約などでご確認ください。
・上記内容が現状と異なる場合は、現状を優先いたします。

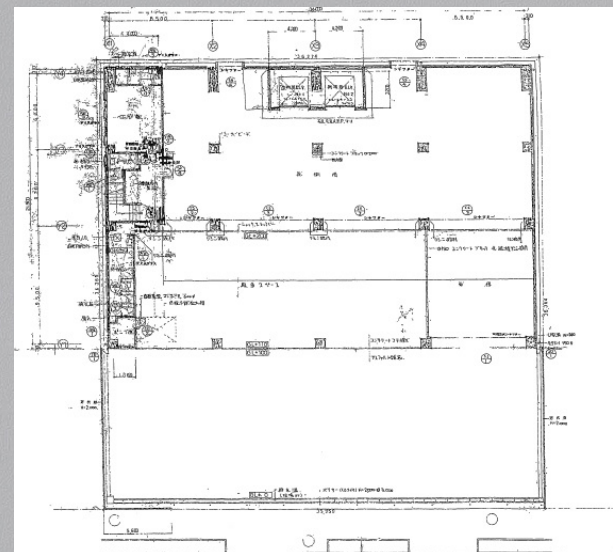
江東センター



配置図



1階 平面図

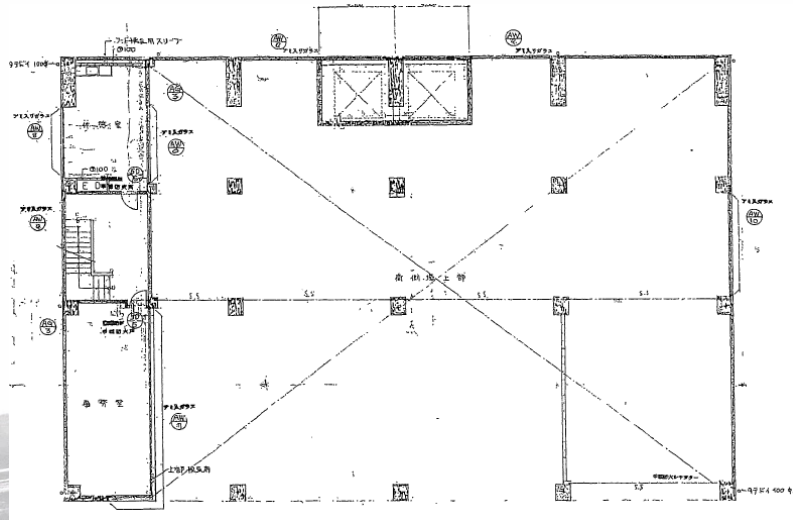


※本書の内容は概略であり、正確な内容を保証するものではありません。
 ・ 契約成立の場合、法令に定める基準に従い、仲介手数料を申し受けます。
 ・ 賃料、共益費などは別途消費税の対象となります。
 ・ 賃貸条件や建物設備は変更する可能性がありますので、ご契約内容の詳細は 各建物の賃貸借契約などでご確認ください。
 ・ 上記内容が現状と異なる場合は、現状を優先いたします。

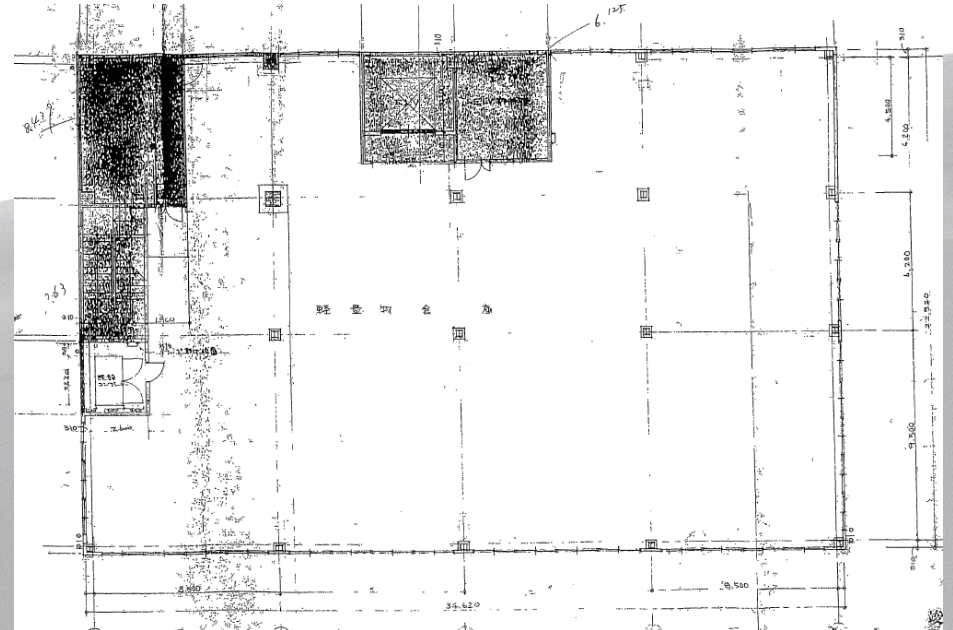
江東センター



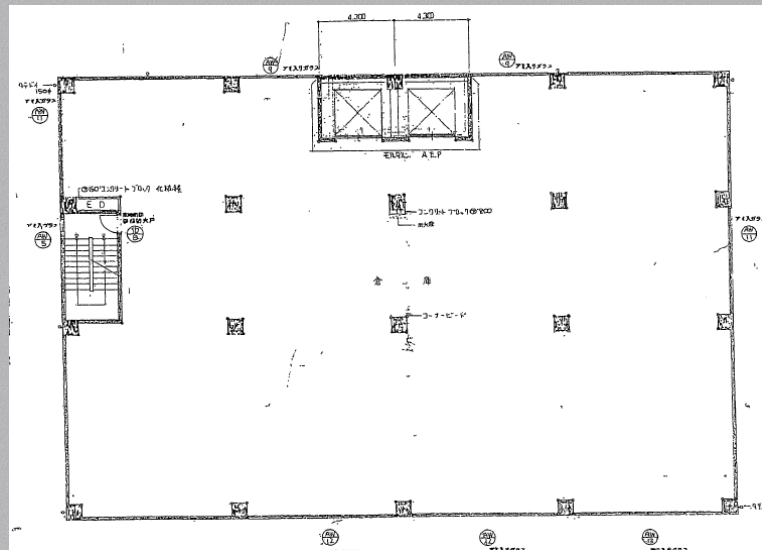
2階 平面図



6階 平面図



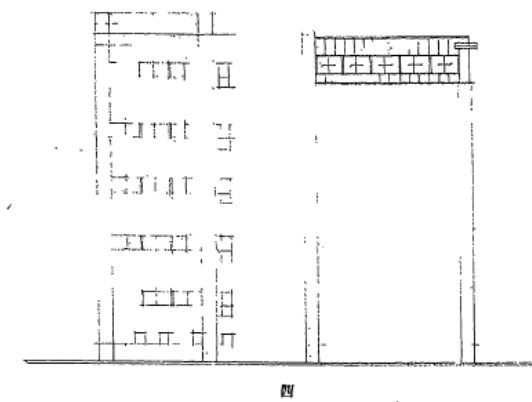
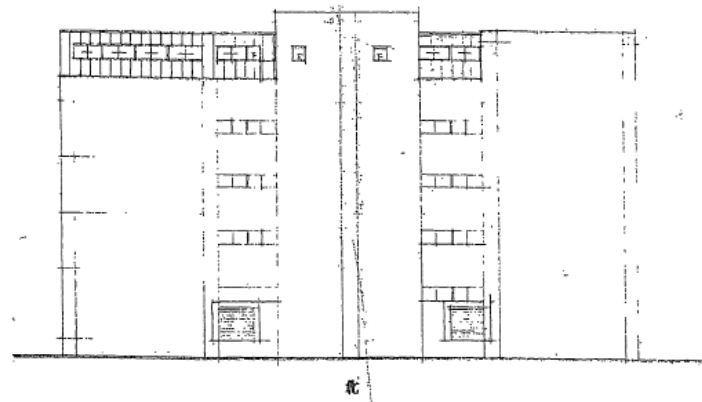
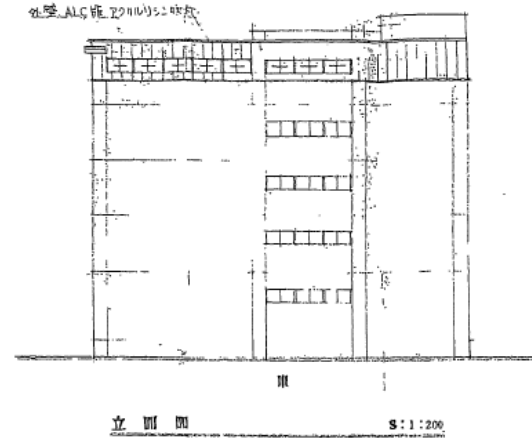
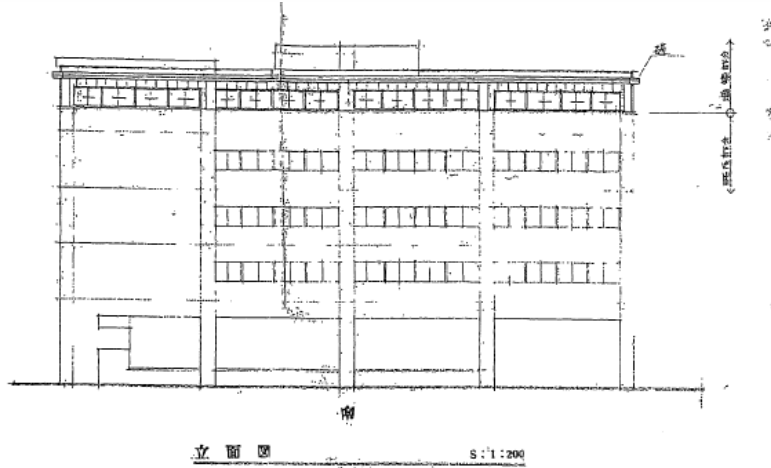
3-5階 平面図



※本書の内容は概略であり、正確な内容を保証するものではありません。
・ 契約成立の場合、法令に定める基準に従い、仲介手数料を申し受けます。
・ 賃料、共益費などは別途消費税の対象となります。
・ 賃貸条件や建物設備は変更する可能性がありますので、ご契約内容の詳細は 各建物の賃貸借契約などでご確認ください。
・ 上記内容が現状と異なる場合は、現状を優先いたします。

江東センター

断面図

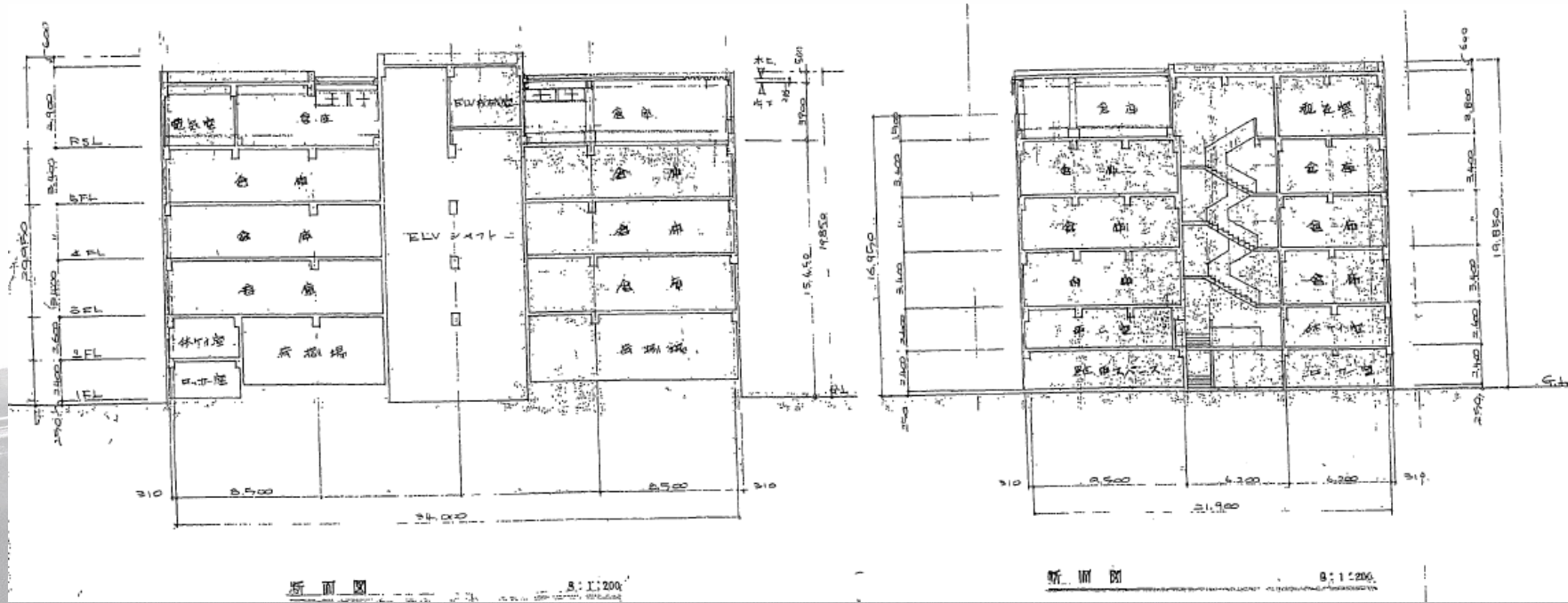


※本書の内容は概略であり、正確な内容を保証するものではありません。
・契約成立の場合、法令に定める基準に従い、仲介手数料を申し受けます。
・賃料、共益費などは別途消費税の対象となります。
・賃貸条件や建物設備は変更する可能性がありますので、ご契約内容の詳細は 各建物の賃貸借契約などでご確認ください。
・上記内容が現状と異なる場合は、現状を優先いたします。

江東センター



断面図



※本書の内容は概略であり、正確な内容を保証するものではありません。
・契約成立の場合、法令に定める基準に従い、仲介手数料を申し受けます。
・賃料、共益費などは別途消費税の対象となります。
・賃貸条件や建物設備は変更する可能性がありますので、ご契約内容の詳細は 各建物の賃貸借契約などでご確認ください。
・上記内容が現状と異なる場合は、現状を優先いたします。