

# 船橋西浦ロジスティクスI



千葉県船橋市西浦2-15-11

## お問い合わせ

JLLマーケッツ インダストリアルリーシング

Tel:03-5501-9221 Fax:03-5501-9211

Logi Finder:0120-965-863

<https://www.jllproperty.jp/logifinder>

ジョーンズラングラサル株式会社  
〒100-0014 東京都千代田区永田町2-13-10  
宅地建物取引業:  
国土交通大臣免許 (3) 第 7120 号取引態様 媒介

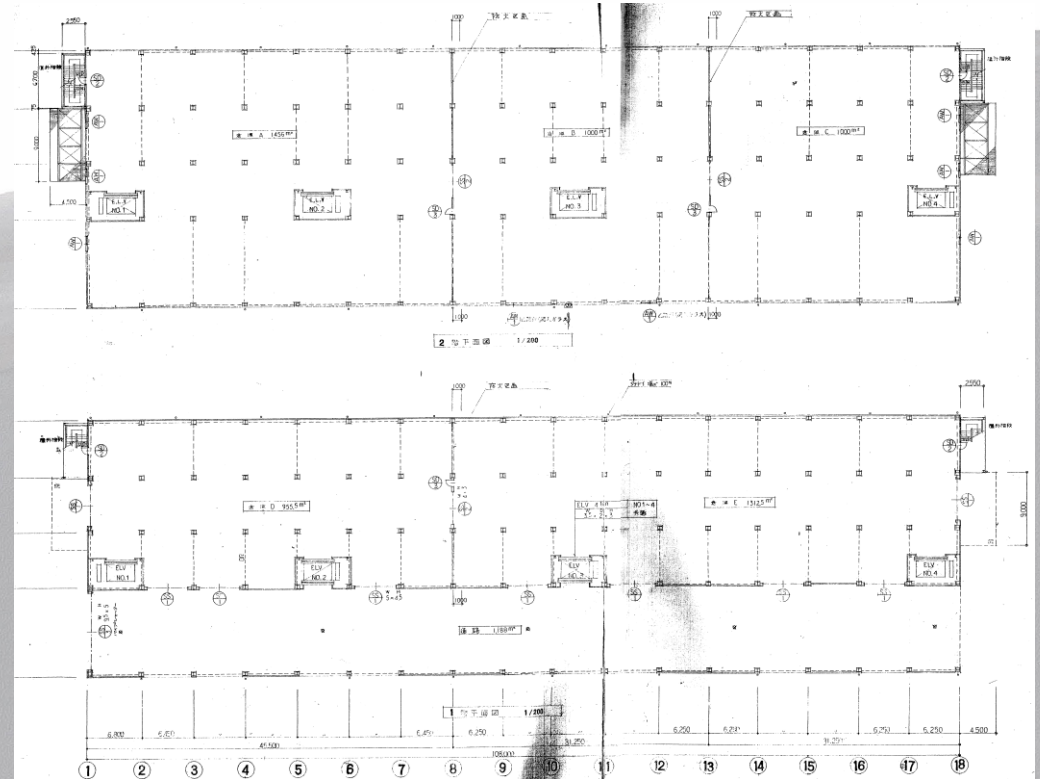
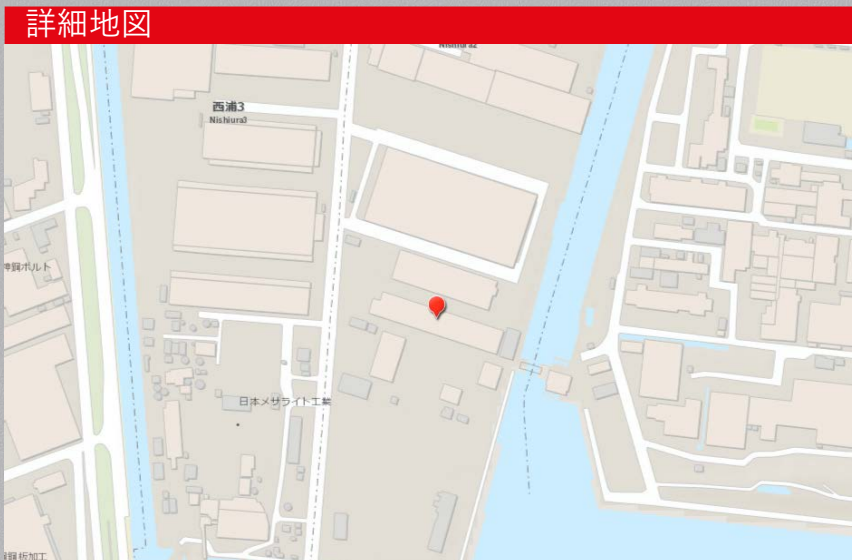
物件概要	
物件名称	船橋西浦ロジスティクスI
住所	千葉県船橋市西浦2-15-11
最寄IC	首都高速湾岸線「千鳥町」ICより約4.8km
最寄駅	JR京葉線「二俣新町」駅より約1.4km
建築年	1985年10月
構造	S造4階建
用途地域	工業専用地域
敷地面積	2,160.46 坪 7,142.00 ㎡
延床面積	4,240.69 坪 14,018.82 ㎡
床 (低床・高床)	低床式
床荷重	780kg/㎡
天井高	梁下有効5.5m
設備	荷物用EV: 4t 4基(幅3.5m×奥2m×高さ3m)、柱スパン: 6.3-6.9m
賃貸面積	4240.69 坪 14018.82 ㎡
賃貸面積 - 詳細	【倉庫】1-4階各1,045.44坪(1階通路部分359.37坪含む) 【事務所】1階32.56坪、2階24.38坪
倉庫賃料	-
事務所賃料	-
共益費	自主管理
物件引渡日	2021年2月予定
備考	建蔽率: 60%、容積率: 200%、

※本書の内容は概略であり、正確な内容を保証するものではありません。  
・契約成立の場合、法令に定める基準に従い、仲介手数料を申し受けます。  
・賃料、共益費などは別途消費税の対象となります。  
・賃貸条件や建物設備は変更する可能性がありますので、ご契約内容の詳細は 各建物の賃貸借契約などでご確認ください。  
・上記内容が現状と異なる場合は、現状を優先いたします。

# 船橋西浦ロジスティクスI



## 1・2階 平面図

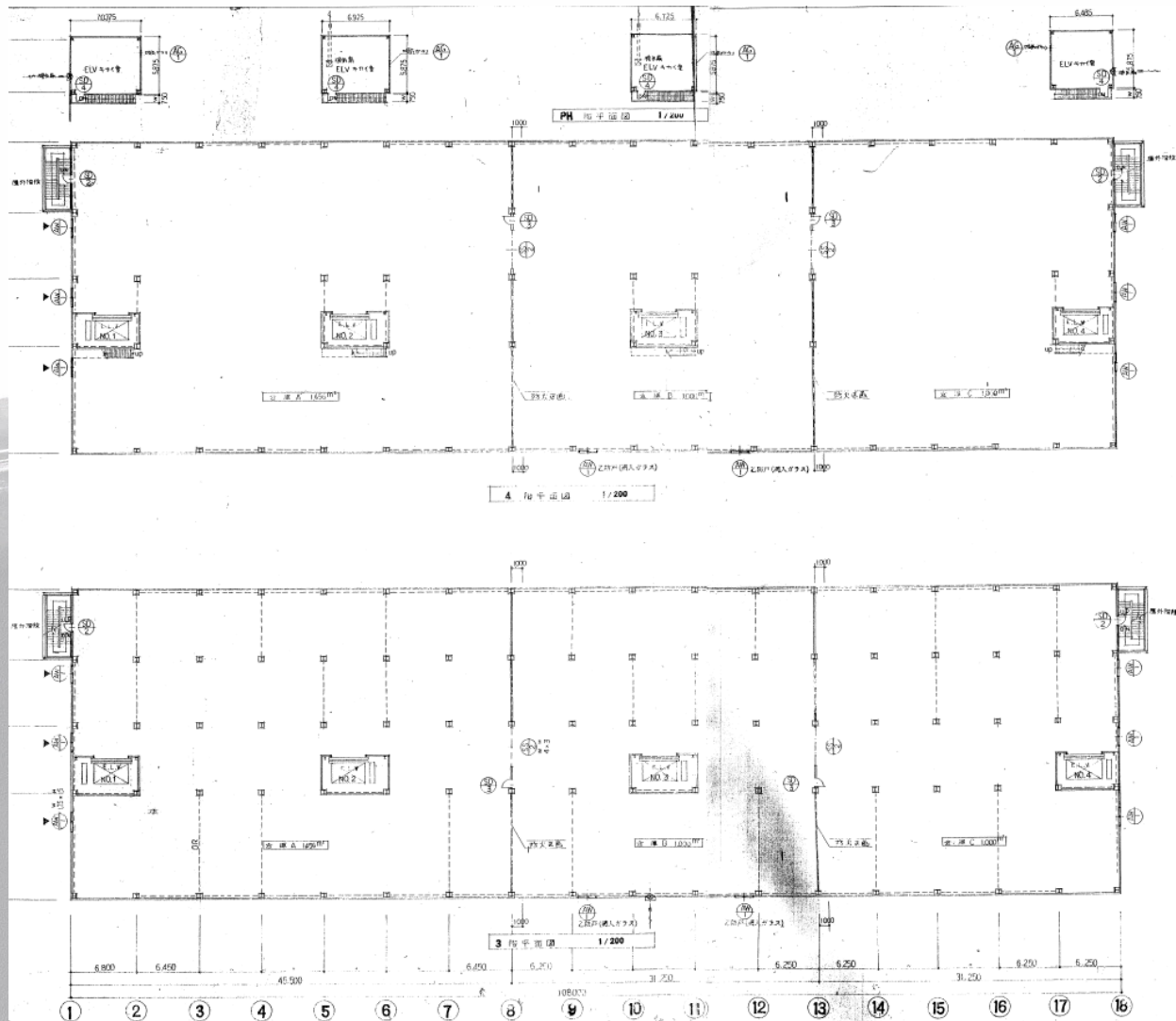


※本書の内容は概略であり、正確な内容を保証するものではありません。  
 ・ 契約成立の場合、法令に定める基準に従い、仲介手数料を申し受けます。  
 ・ 賃料、共益費などは別途消費税の対象となります。  
 ・ 賃貸条件や建物設備は変更する可能性がありますので、ご契約内容の詳細は 各建物の賃貸借契約などでご確認ください。  
 ・ 上記内容が現状と異なる場合は、現状を優先いたします。

# 船橋西浦ロジスティクスI



## 3・4階 平面図

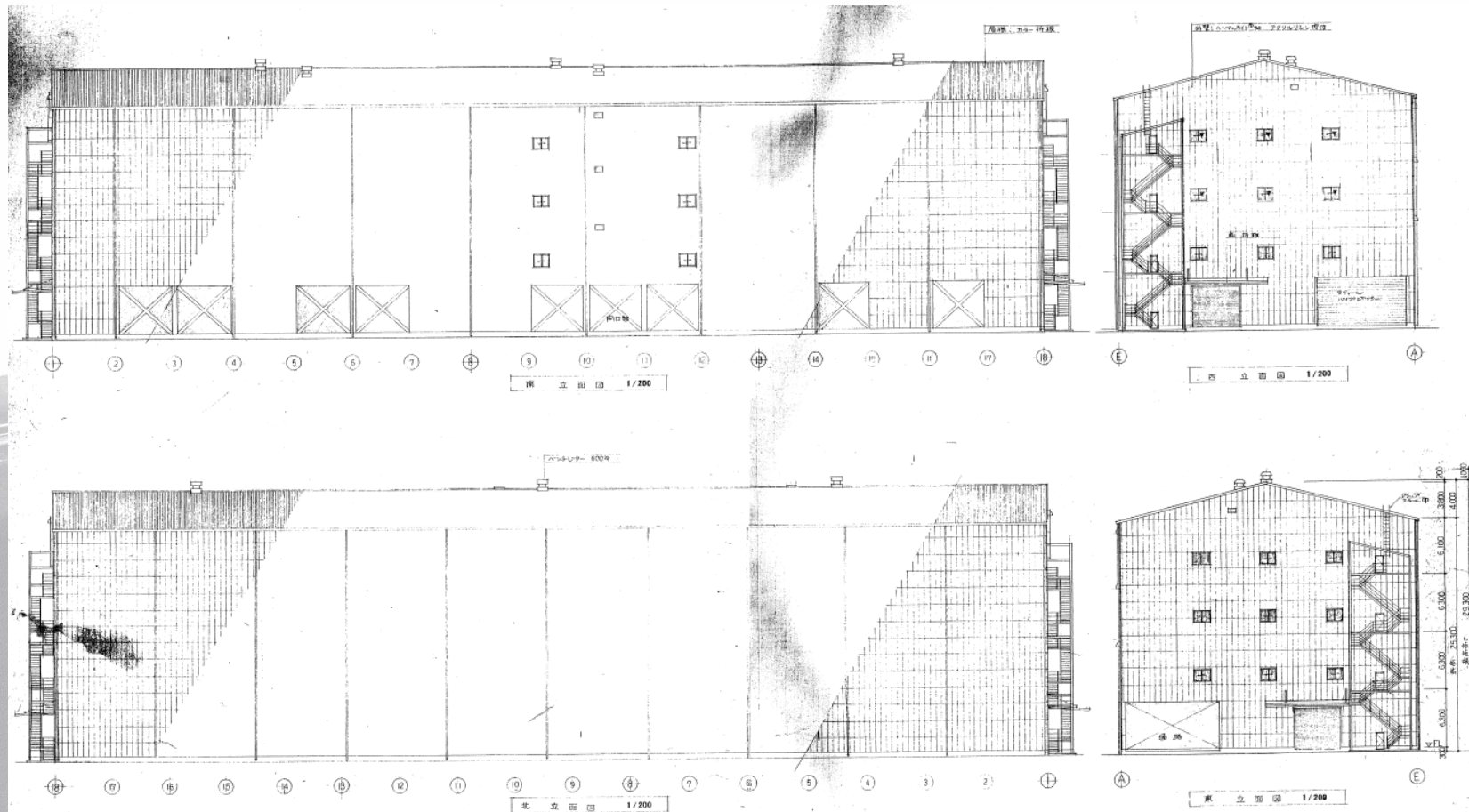


※本書の内容は概略であり、正確な内容を保証するものではありません。  
・ 契約成立の場合、法令に定める基準に従い、仲介手数料を申し受けます。  
・ 賃料、共益費などは別途消費税の対象となります。  
・ 賃貸条件や建物設備は変更する可能性がありますので、ご契約内容の詳細は 各建物の賃貸借契約などでご確認ください。  
・ 上記内容が現状と異なる場合は、現状を優先いたします。

# 船橋西浦ロジスティクスI



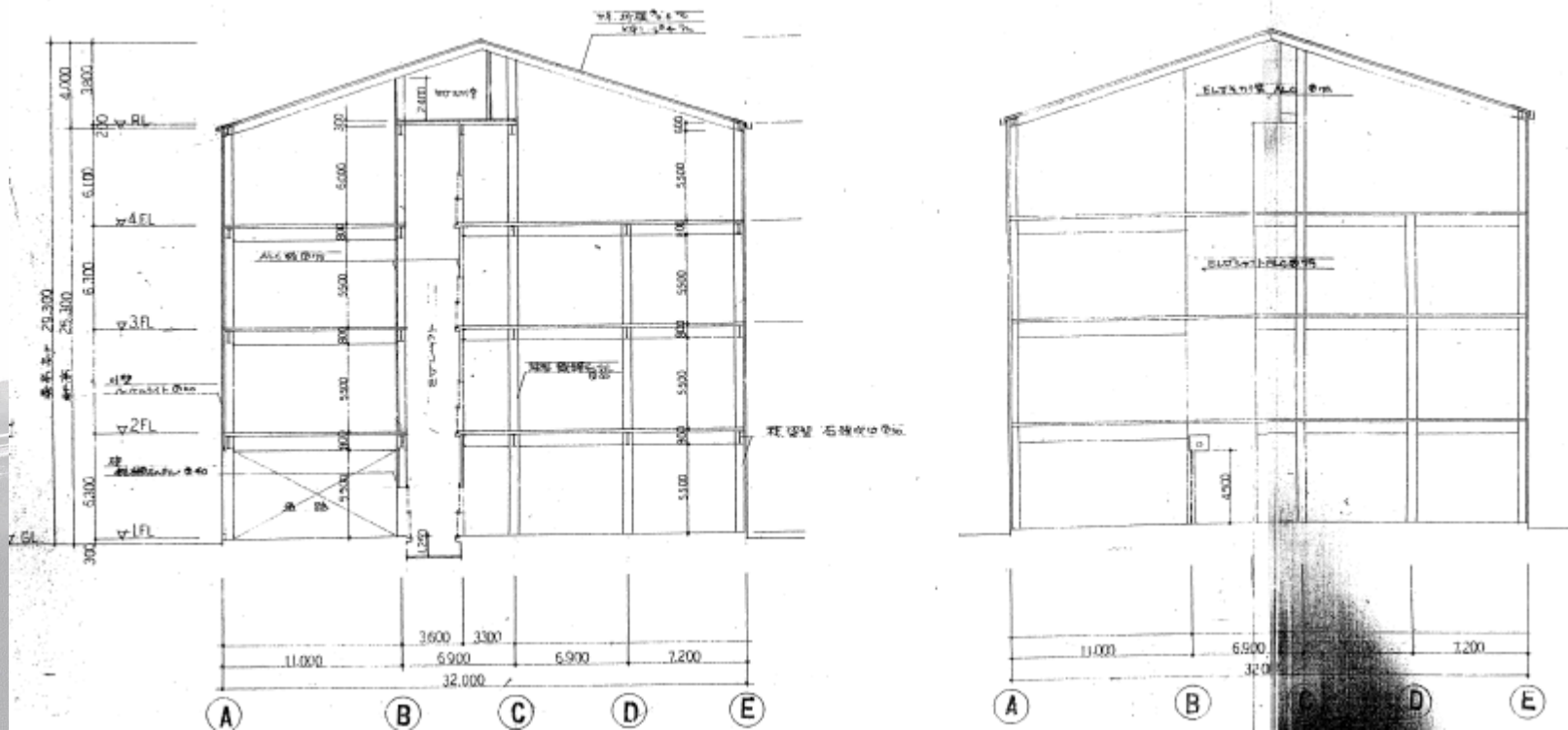
## 立面図



# 船橋西浦ロジスティクスI



## 断面図



※本書の内容は概略であり、正確な内容を保証するものではありません。  
・ 契約成立の場合、法令に定める基準に従い、仲介手数料を申し受けます。  
・ 賃料、共益費などは別途消費税の対象となります。  
・ 賃貸条件や建物設備は変更する可能性がありますので、ご契約内容の詳細は 各建物の賃貸借契約などでご確認ください。  
・ 上記内容が現状と異なる場合は、現状を優先いたします。