

仕分けロボ「オムニソーター」実機デモを内覧会と同時開催！



プロロジスパーク盛岡にて、
2日間のみ限定の特別企画です

話題の仕分けロボットを東北初展示！

2024 5/ **29(水)・30(木)** 各日 ①11:00～ ②13:30～ ③15:30～

お申込みは、右記QRコード又はWeb申込フォームよりお願いいたします。

(<https://prologis.form.kintoneapp.com/public/event3>)

申込締切：2024年**5月24日(金) 17時必着** ※ 締切後に確定のご連絡をいたします。



申し込みQRコード

Roboware

人手不足解消・作業負荷軽減・波動対応・業務標準化

倉庫現場の課題解決に、倉庫ロボットの自動化ソリューション。



立体型仕分けロボット

オムニソーター

機能が随時アップデート
省スペースな立体型仕分けロボット

商品を選ばない
高い汎用性

仕分けスピード
最大1400pcs/時

拡張や移設が
カンタン

WMSとの
連携もスムーズ

24時間365日
サポートつき

仕分け工数削減
10人から3人に

2年間の導入実績50台以上！全国の倉庫現場でご利用いただいております



仕分け作業時間が3分の1に短縮

スーパー向け商品の仕分け作業にはセットアップも含め3時間ほど要していたが、導入後は1時間ほどに短縮。仕分け精度も高く、顧客から高く評価されています。

吉田海運ロジソリューションズ株式会社様



30%の作業時間短縮を実現

大手外食チェーン向け冷凍食品のうち、出荷頻度が低く量も少ないロングテール商品の仕分けにオムニソーターを使用。生産性は大幅に改善し、仕分け時間を30%削減できました。

株式会社エイシン様

企画展示協力： Gaussy

お問合せはこちら

開発部 中山・荒木

tel. 0120-936-380

プロロジス

東京都知事(4)第084937号

pldnews@prologis.co.jp

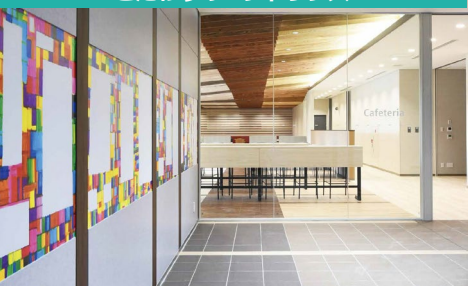
東京都千代田区丸の内2-7-3



開催場所：施設概要

所在地	岩手県紫波郡矢巾町大字広宮沢第1地割279番他（地番）
構造	S造
規模	地上3階
竣工	2023年11月末
用途地域	市街化調整区域
敷地面積	73,713.12㎡ (22,298.21坪)
延床面積	99,604.61㎡ (30,130.39坪)

こだわりのエントランス



安心安全な倉庫スペック

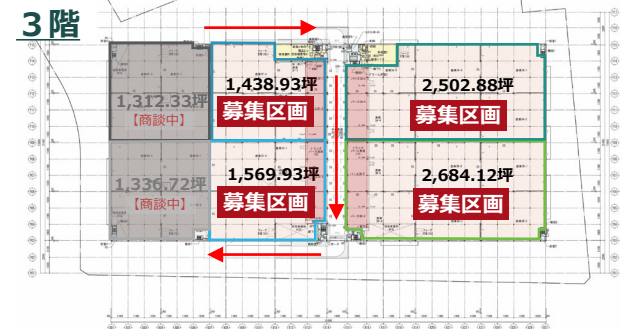
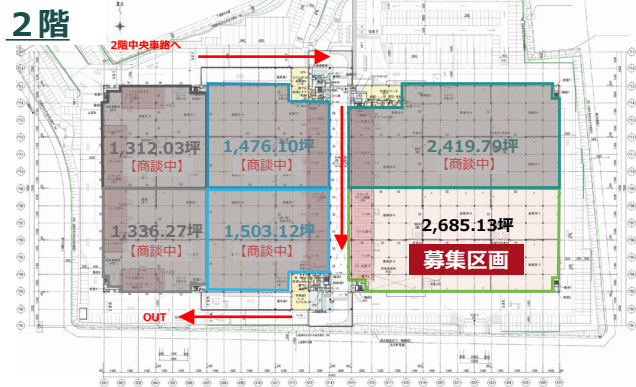


アート空間のカフェテリア

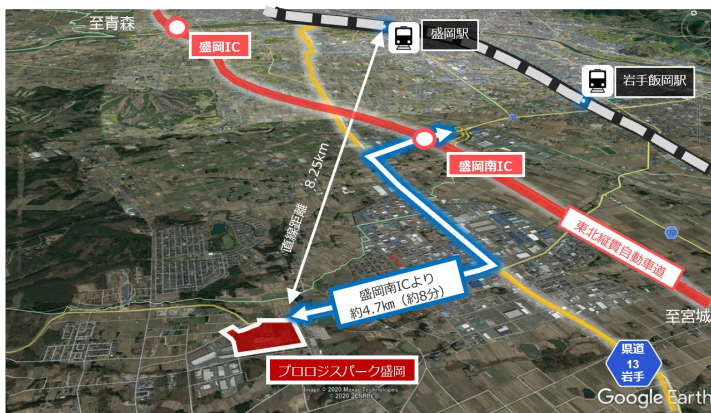


東北エリア最大級！
スロープにて各階への車着けが可能な効率的アクセス
1,500坪からフレキシブルに活用可能

募集区画



物件位置図



【アクセス】

- JR盛岡駅から直線約8.25km（車約15分）
- 東北自動車道「盛岡南IC」出口より約4.7km（車約8分）

【立地特性】

- 2024年問題以降の、北東北への物流をカバー
- 地震・水害などの自然災害にも強い立地